

**Klausurergebnisse**  
**Werkstoffkunde II**  
**vom 14.02.2025**

Liebe Studierende,

Sie finden in diesem Aushang die Ergebnisse der Klausur Werkstoffkunde II des Wintersemesters 2024/25. Die Ergebnisse sind mit Ihrer **ErgebnisPIN anonymisiert**. Diese entnehmen Sie bitte im Stud.IP dem Reiter „ErgebnisPIN“. Aus datenschutzrechtlichen Gründen geben wir **per Mail oder telefonisch keine Auskünfte** über Prüfungsergebnisse.

Die Klausureinsicht findet am **Montag, den 10.03.2025** statt. Die Einsichtnahme ist **nur nach persönlicher Anmeldung möglich**. Wenden Sie sich dazu bitte **bis zum 06.03.2025** per Mail an den Vorlesungsbetreuer. Nach Anmeldung zur Einsicht erhalten Sie alle weiteren Informationen zu Ablauf und Uhrzeit per Mail.

Für die Vereinbarung eines Termins zur Einsichtnahme und bei weiteren Fragen wenden Sie sich bitte an:

David Kramer (kramer@iw.uni-hannover.de)

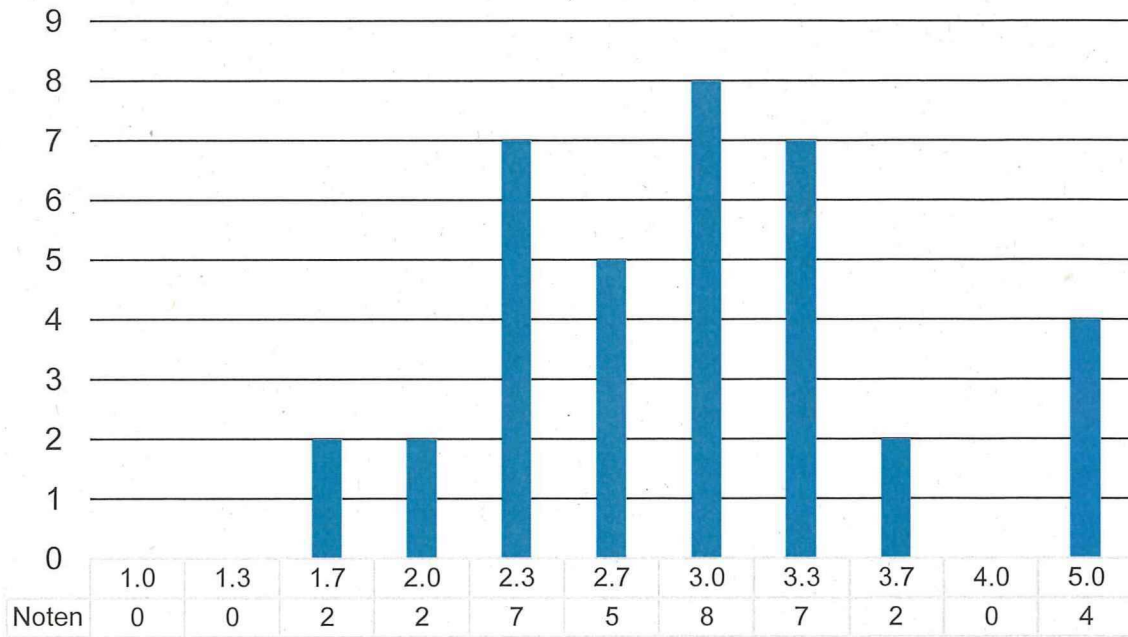
Ergebnis PIN	Note	Prüfung
--------------	------	---------

## Werkstoffkunde II

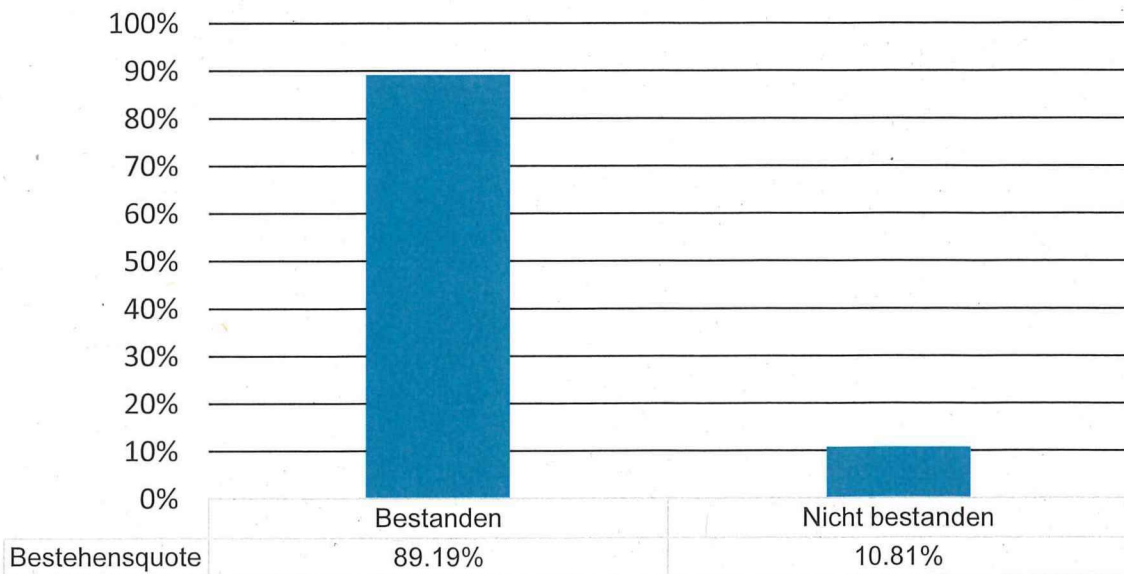
9289	<b>Bestanden</b>	<b>WK-II</b>
8128	<b>Bestanden</b>	<b>WK-II</b>
6460	<b>Bestanden</b>	<b>WK-II</b>
9018	<b>Bestanden</b>	<b>WK-II</b>
3115	<b>Bestanden</b>	<b>WK-II</b>
4863	<b>Bestanden</b>	<b>WK-II</b>
7366	<b>Bestanden</b>	<b>WK-II</b>
3276	<b>Bestanden</b>	<b>WK-II</b>
3688	<b>Bestanden</b>	<b>WK-II</b>
7571	<b>Bestanden</b>	<b>WK-II</b>
7690	<b>2.3</b>	<b>WK-II</b>
5094	<b>1.7</b>	<b>WK-II</b>
6857	<b>3.3</b>	<b>WK-II</b>
1163	<b>5.0</b>	<b>WK-II</b>
9867	<b>3.0</b>	<b>WK-II</b>
6411	<b>2.7</b>	<b>WK-II</b>
2309	<b>5.0</b>	<b>WK-II</b>
5073	<b>3.3</b>	<b>WK-II</b>
8763	<b>2.0</b>	<b>WK-II</b>
4900	<b>3.0</b>	<b>WK-II</b>
9939	<b>2.3</b>	<b>WK-II</b>
6442	<b>3.0</b>	<b>WK-II</b>
7258	<b>2.7</b>	<b>WK-II</b>
6779	<b>3.7</b>	<b>WK-II</b>
4039	<b>5.0</b>	<b>WK-II</b>
1959	<b>5.0</b>	<b>WK-II</b>
1429	<b>2.7</b>	<b>WK-II</b>
3931	<b>3.3</b>	<b>WK-II</b>
6453	<b>3.0</b>	<b>WK-II</b>
1891	<b>3.0</b>	<b>WK-II</b>
4599	<b>3.0</b>	<b>WK-II</b>
2074	<b>3.7</b>	<b>WK-II</b>

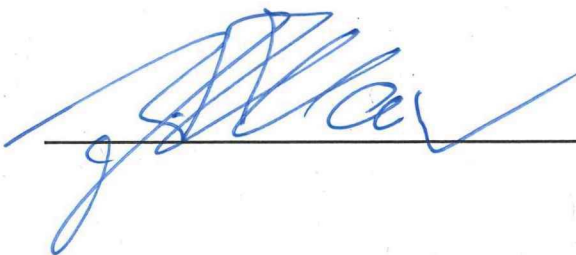
# Vorläufige Notenverteilung Werkstoffkunde II Wintersemester 2024/2025

### Notenverteilung



### Bestehensquote



  
 \_\_\_\_\_